

REVÍZNE DVIERKA HLINÍKOVÉ PROTIPOŽIARNE

# DO STENY SDK 25mm – EI45

tláčny zámok, pevné pánty, požiarne tesnenie



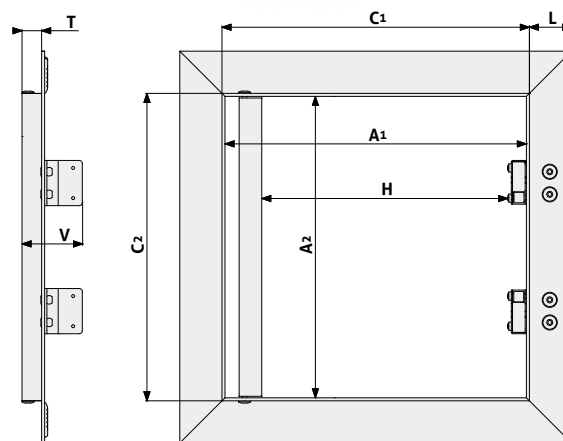
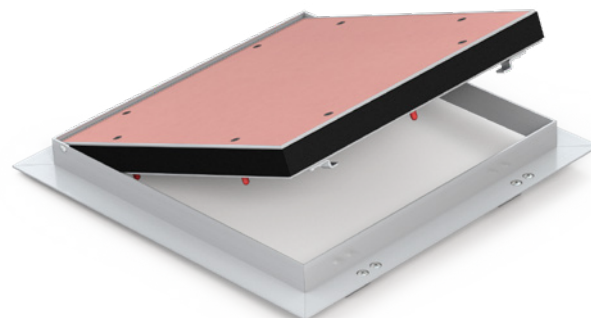
Dvierka sú vyrobené z hliníkových profilov, ktoré sú zvárané do vonkajšieho a vnútorného rámu. Kompletná zostava je spojená pomocou pevného pántu a umožňuje tak otvorenie krídla v prípade potreby.

Vnútorné krídlo je osadené protipožiarным tesnením, ktoré sa pri vysokej teplote mnohonásobne zväčší a zabráni tak prieniku ohňa. Výplň dvierok je tvorená červenou doskou, upevnenou pomocou samovrtných skrutiek. Otváranie a zatváranie je umožnené tlačnými US zámkami.

Hlavné výhody modelu:

- Zvárané rámy
- Ľahko otvárateľný tlačný zámok
- Certifikát požiarnej odolnosti do 45 minút
- Pevne ukotvený vnútorný rám

Dvierka spĺňajú požiarnu odolnosť do 45 minút bez použitia minerálnej izolácie. Podľa normy je možné zväčšiť maximálny rozmer až do 690 x 835 mm, alebo 625 x 920 mm.



Certifikát (číslo): 216/C5a/2015/0111/O/§5  
Označenie certifikátu: RDHS

### Požiarne odolnosť

Smer	Izolácia	Celistvosť	DP1	DP1, DP2	Omedzujúca
b -> a	-	E45	EI <sub>2,45</sub>	EI <sub>30</sub>	EW45

### Minimálny rozmer

200 mm x 200 mm

### Maximálny rozmer

600 mm x 800 mm



Tlačný



Požiarnosť SDK stena



Obklad

Červená doska GKF - protipožiarne

Montážny rozmer

Čistý prielez

Výška

Objed. č.	Názov produktu	Hmotnosť	C1 C2		L H A2			T	V
4727	PP SD 200x200 stena, protipožiarne EI45	1,52 kg	204	204	25,5	148	200	25,5	54
4728	PP SD 300x300 stena, protipožiarne EI45	2,82 kg	304	304	25,5	248	300	25,5	54
4729	PP SD 400x400 stena, protipožiarne EI45	4,54 kg	404	404	25,5	348	400	25,5	54

